

OBJEKTIF

1. OBJEKTİF TANIMI

Çekimini yaptığımız nesneden gelen / yansıyan ışıkları toplayıp, duyarkat düzlemine gönderen mercekler topluluğu.



1. OBJEKTİF TANIMI



Açısına Göre Objektifler

a. Normal Açılı Objektifler



35mm Film Formatı için 50mm

a. Normal Açılı Objektifler



Gözün gördüğü perspektif

a. Normal Açılı Objektifler



45 derece görüş açısı

b. Geniř Aılı Objektifler



35mm film formatında 50mm deęerinin altındaki aılılardır (35mm'den daha az))

b. Geniř Aılı Objektifler



Öndeki nesnelere olduğundan daha büyük,
arkadaki nesnelere olduğundan küçük görünürler.

b. Geniř Aılı Objektifler



Nesneler arası uzaklık normalde olduđundan fazla grnr.

b. Geniř Aılı Objektifler



Net Alan Derinliđi artar

b. Geniř Aılı Objektifler



Fıı Bükülmesi denilen bozulmaya neden olur.

c. Dar Açılı Objektifler (Tele Objektifler)



35mm film formatında 50mm değerinin üzerindeki açılardır (70mm - 800mm)

c. Dar Açılı Objektifler (Tele Objektifler)



Nesnelerin arasındaki uzaklık olduğundan daha az görünür (Perspektif Yığılması)

c. Dar Açılı Objektifler (Tele Objektifler)



Öndeki nesnelere olduğundan küçük, arkadaki nesnelere olduğundan büyük görünür

(**Perspektif Yığılması**)

c. Dar Açılı Objektifler (Tele Objektifler)



Net Alan Derinliği azalır

5. OBJEKTİF TÜRLERİ

a. Değişmez / Odak Uzunluğu Sabit Objektifler (Prime)



b. Değişken Odak Uzunluklu / Zoom Objektifler



c. Özel Amaçlı Objektifler

Makro objektifler



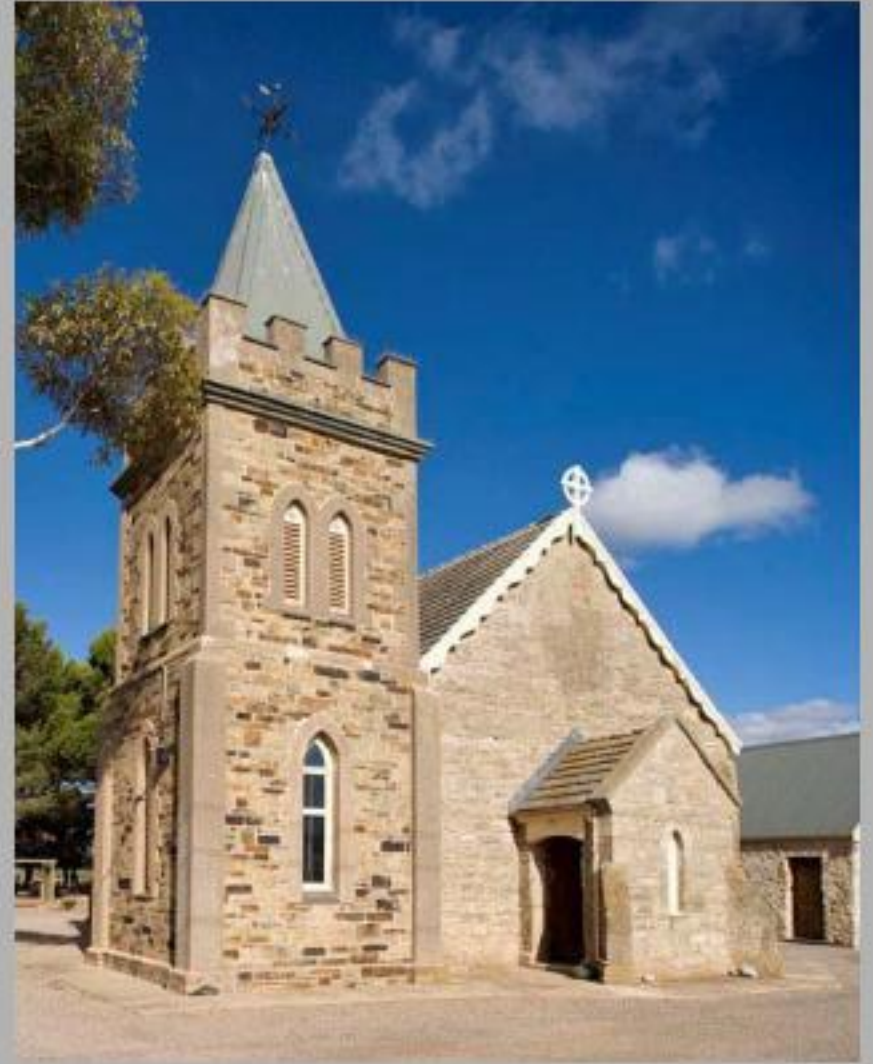
Makro Objektifler



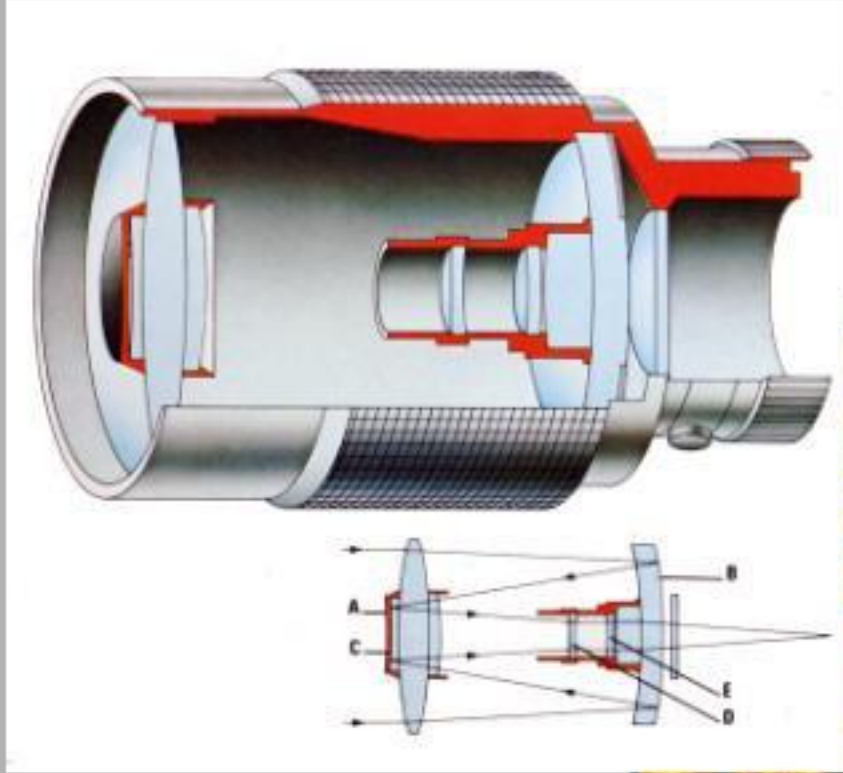
Perspektif kaymaları giderici / tilt-shift objektifler



Perspektif kaymaları giderici / tilt-shift objektifler



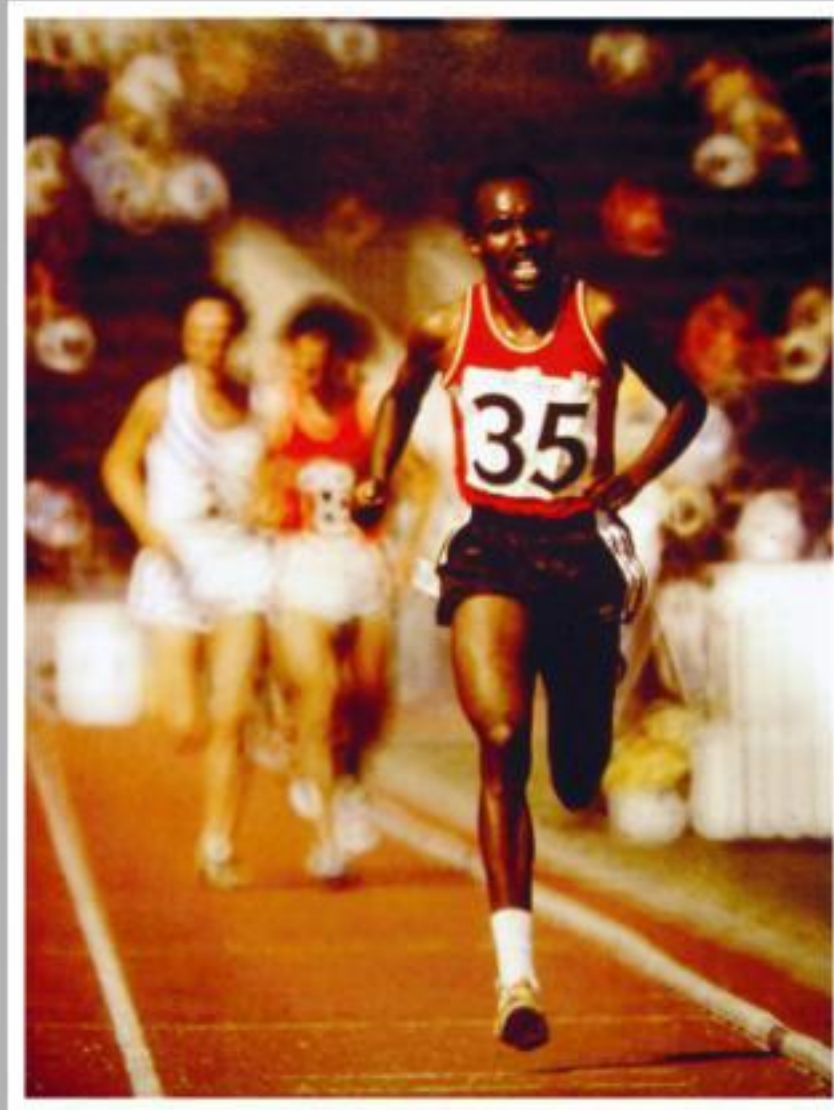
Aynalı Tele / Katadioptrik Objektifler



Soğan halkaları efekti



Aynalı Tele / Katadioptrik Objektifler



6. OBJEKTİFİN TEKNİK ÖZELLİKLERİ

a. Maksimum Diyafram Açıklığı



24mm f:1.4

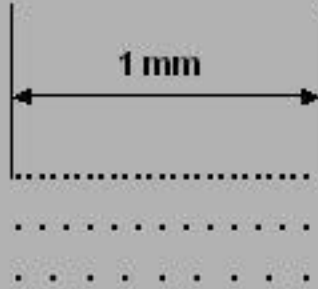


24mm f:2.8

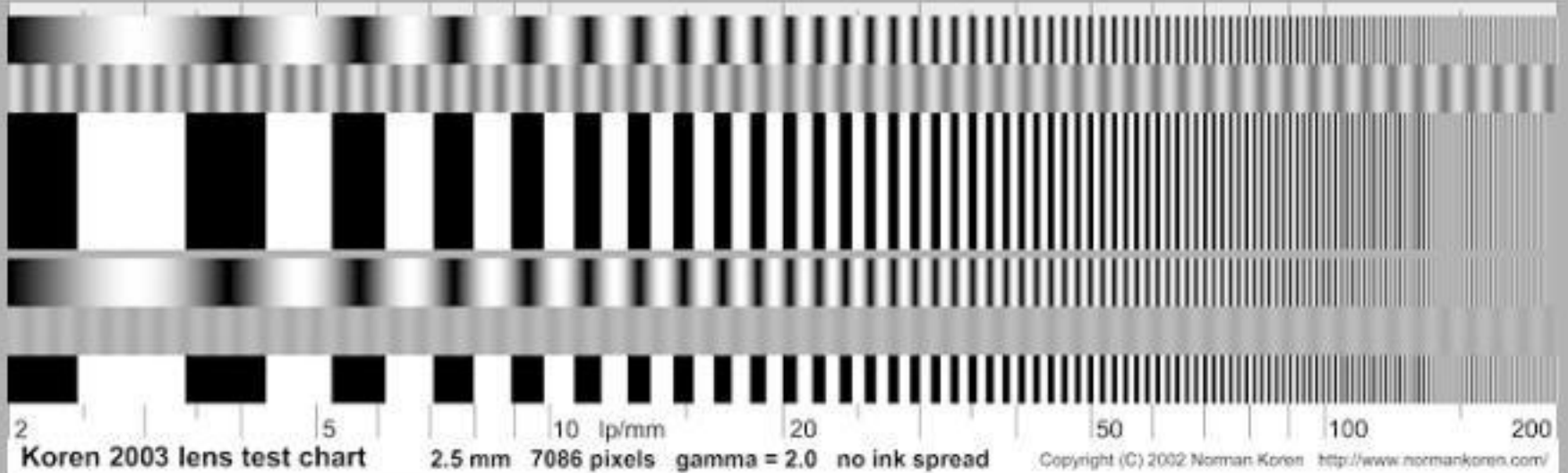
b. Minimum Netleme Mesafesi



c. Çizgi Ayırma Gücü



- 80- 100 çizgi → en kaliteli objektif.
- 50- 64 çizgi → genelde bulunabilecek aralık.
- 30- 40 çizgi → düşük kaliteli objektif.



d. Keskinlik / Akütans



→ 10 ton



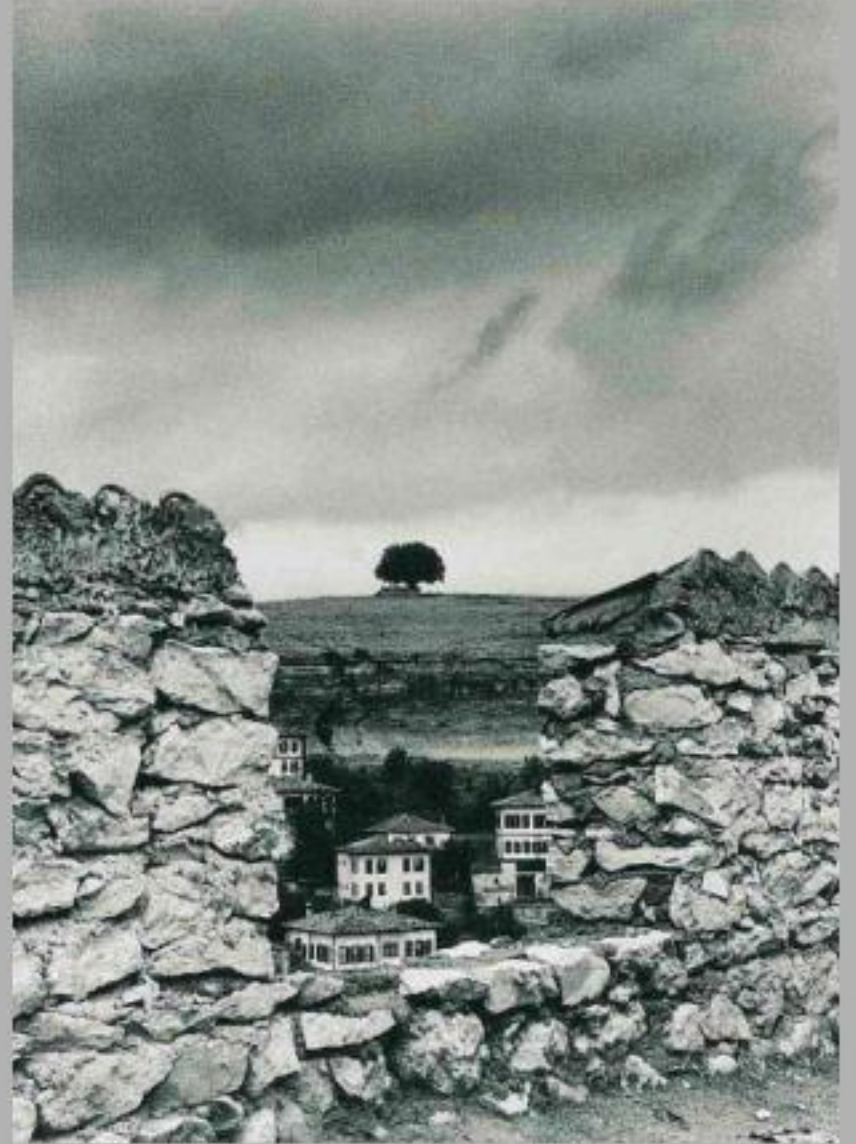
→ 25 ton daha kaliteli

7. OBJEKTİFLERİN ETKİLERİ

a. Net alan derinliği



b. Perspektif sıkışması



c. Görüntü bozulmaları / Sapınçlar

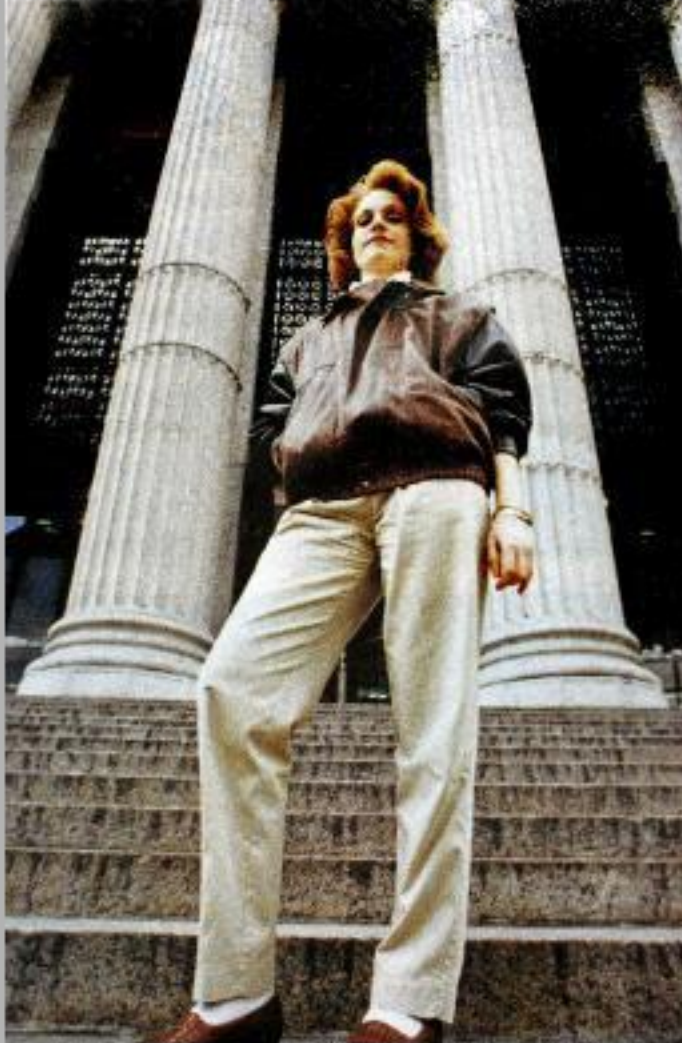


Fıçı Bükülmesi



Renk Sapması

c. Görüntü bozulmaları / Sapınçlar



c. Görüntü bozulmaları / Sapınçlar

Parlama (Lens Flare)

